

POUR MES DÉCHETS ALIMENTAIRES, J'ADOpte LE R3FLEXE DU LOMBRICOMPOSTAGE

LE GUIDE DU LOMBRICOMPOSTAGE

ADOPTÉZ LE
R3FLEXE
RÉDUIRE - RÉUTILISER - RECYCLER



TROIS BONNES RAISONS DE COMPOSTER

La Métropole Aix-Marseille-Provence vous accompagne avec ce guide **pour réussir votre compost** « fait maison » et de qualité.

- 1 Fabriquer votre propre compost** entièrement **gratuit et 100 % naturel** (sans produit chimique), qui fertilisera votre sol et vos plantes.
- 2 Réduire le volume de vos déchets** et ainsi limiter les impacts sur l'environnement.
- 3 Redonner à la nature ce qu'elle a créé** (la matière organique) et reproduire le cycle naturel de l'environnement.



LE COMPOSTAGE, KÉSAKO ?

C'est un procédé maîtrisé de dégradation biologique de matières organiques :

- ces matières se transforment en présence d'eau et d'oxygène
- des micro-organismes (champignons microscopiques, bactéries) et une micro-faune (vers, cloportes...) transforment ces déchets en un produit comparable à de l'humus des forêts

Le lombricompostage ou l'art d'utiliser les restes... dans son appartement !

JE DÉCOUVRE LE LOMBRICOMPOSTAGE

Il permet de dégrader les biodéchets de cuisine (épluchures de légumes, de fruits, restes de repas...).

Cette dégradation se fait à l'aide de vers (lombrics).

Ce compost est adapté aux personnes résidant en appartement, maison de village ou disposant d'un petit jardin.

En fonction de la taille de votre foyer, il existe en deux volumes différents :

- **30 litres** pour les familles **de 1 à 3 personnes**
- **50 litres** pour les familles **de 4 à 6 personnes**

JE TROUVE LE BON EMPLACEMENT

QUATRE RÉGLES À RESPECTER

HUMIDITÉ

Conserver une humidité moyenne puisque le compost ne doit être ni trempé, ni sec (identique à une éponge humide). Astuce : utiliser un carton kraft préalablement humidifié plutôt qu'une vaporisation directe.

AÉRATION

L'endroit doit être relativement bien aéré pour éviter l'étouffement des vers.

LUMINOSITÉ

Les vers fuient la lumière, le bruit et les vibrations (frigo, machine à laver...). Le lombricomposteur peut être en pleine lumière, mais pas au soleil (chaleur).

TEMPÉRATURE

Entre 15 °C et 25 °C (Minimum 5 °C - Maximum 28 °C).

Le lombricomposteur est un composteur d'intérieur, le placer à l'abri du soleil et des écarts de température.

À titre d'exemple, l'emplacement idéal est :

- Sous l'évier de la cuisine ;
- Dans un placard, dans une loggia bien abritée, etc. ;
- À la cave ;
- Au garage (attention de le placer légèrement en hauteur pour éviter les gaz d'échappement). Il accueille des êtres vivants qui ont besoin d'un environnement stable afin de s'épanouir et être efficaces.

J'INSTALLE MON LOMBRICOMPOSTEUR

ÉTAPE 1

Prendre le plateau de récupération de jus et lui ajouter le robinet.

ÉTAPE 2

Poser ce plateau sur le socle (rajouter éventuellement les roues). Placer dessus un tissu fin synthétique recourbé sur les bords qui servira de filtre pour éviter de boucher le robinet avec des résidus et empêcher le passage des vers.

ÉTAPE 3

Mettre un seul plateau perforé sur le plateau de récupération du jus.



JE PRÉPARE LA LITIÈRE

ÉTAPE 4

- Tapisser le premier plateau d'une couche épaisse de matières carbonées (journaux, papiers).
- Ajouter un fond de marc de café ou l'aliment fourni avec le lombricomposteur sur le papier.
- Mettre les vers avec leur humus contenus dans le sac de vers sur la litière sans la remuer.

ÉTAPE 5

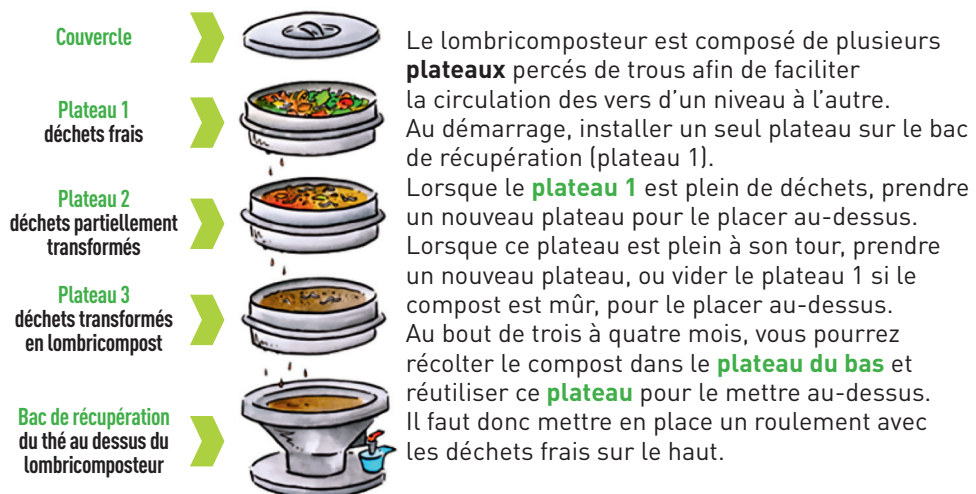
- Installer le tapis de chanvre directement sur le tas.
- Rajouter le couvercle et refermer le lombricomposteur.

ÉTAPE 6

- Attendre 24 ou 36 heures avant de déposer vos premiers déchets végétaux frais (pas d'épluchures vieilles de plus de 24 h) sous le tapis de chanvre du lombricomposteur.

Il faut toujours mélanger de la matière sèche (carton, papier, marc de café...) avec de la matière végétale humide (50/50).

COMMENT ÇA FONCTIONNE EN PLEINE ACTIVITÉ ?



Surveiller le taux d'humidité de votre lombricomposteur et ajuster si besoin l'ouverture du robinet.

J'ÉQUILIBRE MON COMPOST

Pour bien fonctionner, le lombricomposteur nécessite le même volume de matières sèches et humides. En cas de doute, je jette mon déchet à la poubelle classique.

OUI

50 % DE DÉCHETS SECS

De la cuisine

- Marc et filtres de café, sachets de thé
- Coquilles d'œufs, de noix, de noisettes... (broyées). Elles ne sont pas décomposées, mais apportent de l'aération.

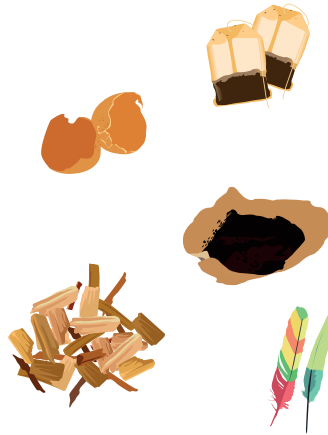
De la maison

- Essie-tout, serviettes en papier non colorées
- Cheveux, poils d'animaux et plumes
- Cartons bruns, boîtes d'œufs (découpés en morceaux)

50 % DE DÉCHETS HUMIDES

De la cuisine

- Épluchures de tous les fruits et légumes
- Fruits et légumes abîmés, coupés => les pelures de melons, de courges, ainsi que les trognons doivent être coupés en morceaux de 2 cm maximum pour se décomposer
- Restes de riz, pâtes, céréales, semoules sans corps gras



NON

De la cuisine

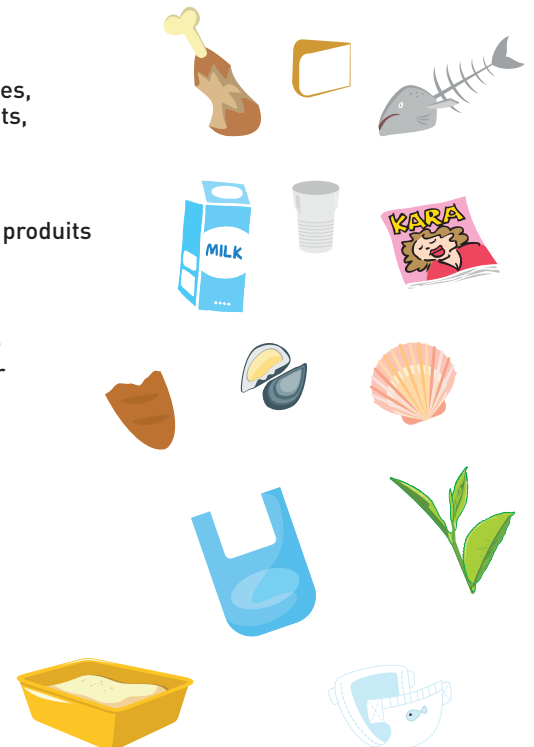
- Ails, oignons, poireaux, asperges, rhubarbes, échalotes, artichauts, grenades
- Agrumes
- Viandes et poissons
- Corps gras : beurres, huiles et produits laitiers

De la maison

- Les magazines en papier glacé
- Litière de copeaux de bois pour les animaux domestiques
- Les sachets plastiques dits compostables

Du jardin

- Déchets de plantes d'intérieur ou d'extérieur, herbes, gazon





JE RÉCOLTE LE LOMBRICOMPOST ET LE JUS

À l'issue du processus de lombricompostage, vous obtiendrez deux produits :

ENGRAIS LIQUIDE OU THÉ DE LOMBRICOMPOST

- Les jus issus du lombricomposteur sont à diluer avec 9 volumes d'eau avant d'être utilisés comme fertilisant pour vos plantes.
- La couleur du jus ou thé du lombricomposteur peut varier : de blanc laiteux à noir café.

RÉCUPÉRER L'ENGRAIS LIQUIDE OU THÉ DE LOMBRICOMPOST

- On le récupère au fur et à mesure grâce au petit robinet du **plateau** inférieur.
- Si l'écoulement est trop important, c'est qu'il y a trop d'humidité donc il faut apporter de la matière sèche.

LOMBRICOMPOST

- Après trois à quatre mois, lorsque les déchets présents dans le plateau 3, ressemblent à du terreau fin, le lombricompost est prêt à être récolté.
- Pour enlever les vers : placer le **plateau 3** en plateau 1, en gardant le couvercle ouvert afin que la lumière chasse naturellement les vers en dessous.
- Bien vérifier la migration des vers.
- Vous pouvez récupérer le lombricompost.
- Il est conseillé de l'utiliser dans les six mois après la récolte.
- Bien mélanger le lombricompost final avec 2/3 de terre et l'utiliser pour vos plantes ou jardinières.
- Cet humus est un excellent structurant de sol pour vos cultures et plantes en pot.
- Il permet d'aérer la terre dans le pot et de conserver l'eau pour la plante.
- Il est conseillé de le mélanger avec la terre.

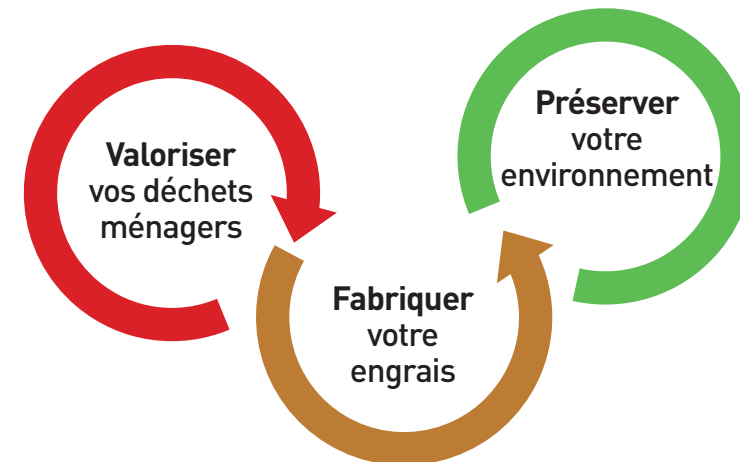
L'association **Plus2vers** propose la mise en relation de particuliers pratiquant le lombricompostage et proposant du don de lombrics.

Plus d'infos sur :
<https://plus2vers.com/fr/>

JE DEMANDE EN CAS DE DOUTE

ON ENVISAGE DE FUTURES VACANCES ?

- Laisser son lombricomposteur sans alimentation pendant trois à quatre semaines ne pose aucun problème.
- Au-delà, la population de vers va diminuer.
- Avant de partir, ajouter une couche de 7 cm de carton déchiqueté et humidifié et bien laisser le robinet ouvert pour éviter débordement et noyade des vers. À votre retour, déchirer le carton et apporter des protéines (ex. : morceaux de jambon peu salé...) pour redynamiser le lombricomposteur.



QUESTIONS	CAUSES	SOLUTIONS
Odeur d'ammoniac	Mélange trop humide	Stopper les apports pendant quelque temps Rajouter de la matière sèche (cartons...) Ouvrir le couvercle et aérer pour favoriser l'évaporation
Odeur de putréfaction	Vers morts dans le plateau de récupération du jus	Vider le plateau de récupération du jus, penser à vider le liquide plus souvent
Vers en grand nombre sur le tapis de chanvre	Déséquilibre entre l'apport humide ou sec	Vérifier le mélange et réajuster en conséquence les apports
Vers sur les côtés du lombricomposteur avec tache noire au centre	Mélange trop acide	Ajouter de la coquille d'œuf broyée ou de la poudre calcaire (mélange chaulé) pour équilibrage du pH
Présence de moucheron dans le lombricomposteur	Épluchures fraîches en trop grande quantité en surface	→ Bien mélanger avec de la matière sèche → Rajouter un textile naturel (vieux vêtement)
Présence de mouches soldat	→ Épluchures fraîches en trop grande quantité en surface → Lombricomposteur installé à l'extérieur	→ Récupérer les larves manuellement ou → Attendre leur disparition (pas dangereux pour les vers) et → Rentrer si possible le lombricomposteur à l'intérieur
Présence d'une mousse blanche sur les végétaux	Développement de champignons dans le lombricomposteur	Rien à faire, processus normal
Mortalité de tous les vers	Emplacement du lombricompostage mal adapté pour les vers (trop chaud, trop froid ou présence de nuisibles)	→ Changer l'emplacement en prenant en compte la température, les vibrations, et l'aération. → Contacter la collectivité



Pour vos végétaux trop encombrants ou ne pouvant pas tous être utilisés en paillage ou compostage, vous pouvez les déposer gratuitement dans la déchèterie la plus proche de chez vous.

**RETROUVEZ LES COORDONNÉES ET LES HORAIRES
DES DÉCHÈTERIES SUR LE SITE
dechets.ampmetropole.fr
rubrique « Je trie, je recycle »**

**JE TÉLÉCHARGE L'APPLI DÉCHETS
AIX-MARSEILLE-PROVENCE**

